



Manual de instalação Cafe Racer

SUMÁRIO

| | |
|--------------------------------------|----|
| Conteúdo da embalagem _____ | 3 |
| Sensor de velocidade _____ | 5 |
| Sensor tamborzinho _____ | 5 |
| Sensor de imãs _____ | 6 |
| Instalação da Chapa de Suporte _____ | 7 |
| Sensor de marchas _____ | 7 |
| Esquema elétrico _____ | 8 |
| CONFIGURANDO SEU PAINEL _____ | 9 |
| Instalação dos botões _____ | 11 |
| Circunferência _____ | 12 |
| Unidades de medida _____ | 12 |
| Pulsos _____ | 13 |
| Ajuste de RPM _____ | 13 |
| Odômetro _____ | 13 |
| Combustível _____ | 14 |
| Garantia _____ | 15 |

COMO LER UM QR CODE PARA VER OS VÍDEOS DESSE MANUAL?



1° PASSO:

Baixe qualquer aplicativo de QR CODE
Recomendamos o "Google Lens"

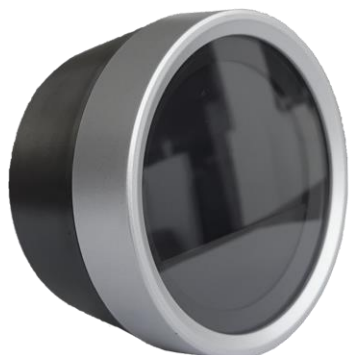
2° PASSO:

Abra o aplicativo e aponte a camera pro
código, assim como na imagem

PRONTO!

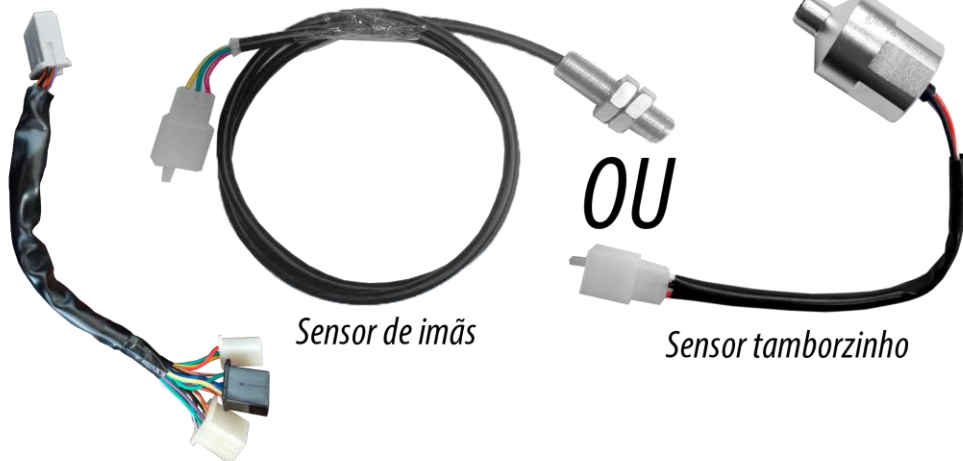
CONTEÚDO DA EMBALAGEM

1- Painel digital modelo Cafe Racer



3- Sensor de velocidade próprio para o seu veículo

2- Chicote



4- Sensor de marchas 5- imãs de neodímio 6- Chapa de aço com pintura eletrostática 7- Certificado de garantia



1- Painel digital Street fighter

Design, Precisão e Resistencia

Tudo de melhor para o seu veículo, nossos painéis possuem vários modelos e com certeza você acabou de adquirir o modelo que encaixa perfeitamente no seu projeto

2- Chicote

Pra que mais gastos com fiação? Nosso painel já inclui o chicote feito com um conector Faston de 9 vias

Destacável, o que facilita instalações e manutenções

Resistente a agua, pra você nunca ter medo da chuva

3- Sensor de velocidade

O sensor tamborzinho é de fácil instalação, funciona em qualquer moto que possua cabo de velocidade mecânico, só rosquear, plugar no painel e ta pronto!

O Sensor de imãs funciona em absolutamente qualquer veículo, porém a instalação dá um pouco mais de trabalho, só prender os imãs na sua roda direitinho e ele já ta marcando!

4- Sensor de Marchas

Simplesmente funcional. O que falar do nosso sensor de marchas?

Um sensor simples e fácil de instalar, tal como de substituir em caso de acidentes, não é simplesmente incrível?

5- Imãs de neodimio

Feitos pra funcionar juntamente com seu sensor de marchas, um trabalho em equipe.

Caso seu sensor seja o de imãs, você recebe mais dois imãs, para marcar a sua velocidade

6- Chapa de aço

A StreetFighter manda uma chapa de aço que serve de suporte para o painel e auxilia na instalação

Mas fique atento, a chapa é para ajudar na instalação, provavelmente você terá de fazer leves ajustes para se adequar a seu projeto.

Em caso de dúvidas, chame o nosso setor de pós vendas, te ajudaremos com satisfação

7- Certificado de garantia

Nossos painéis contam com uma garantia de 3 meses contra defeitos de fabricação. Fora isso, todos os nossos clientes contam com uma seguro vitalicio

Isso mesmo, seguro vitalicio!

Caso seu painel quebre, seja por queda ou qualquer coisa, mesmo após o periodo de 3 meses ou um ano, a Street fighter te entrega um painel totalmente novo a preço de custo!

VEJA OS TERMOS NO CERTIFICADO DE GARANTIA

SENSOR DE VELOCIDADE

Vamos começar com o processo de instalação do seu painel!

Primeiro vamos colocar esse sensor pra funcionar

SENSOR TAMBORZINHO

Esse sensor é extremamente simples de instalar, só rosquear na ponta do seu cabo de velocidade, plugar no seu painel Streetfighter e pronto!

O recomendado é deixar o seu sensor bem preso em algum lugar da sua moto, pra que ele não rode em falso, assim como na imagem abaixo

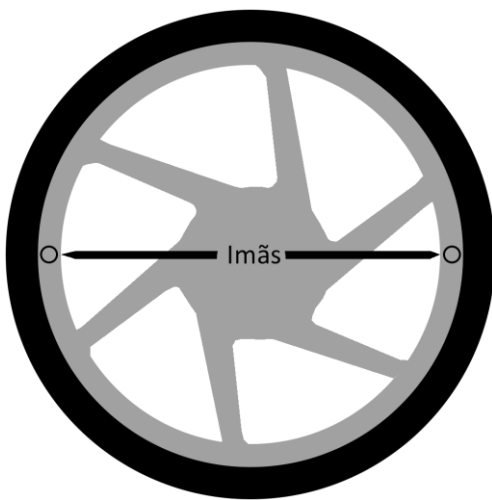


O recomendado é deixar o seu sensor bem preso em algum lugar da sua moto, pra que ele não rode infalço, assim como na imagem abaixo

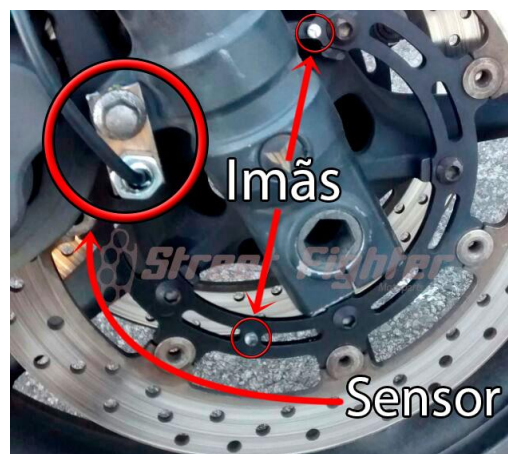


SENSOR DE IMÃS

Funciona em absolutamente todo e qualquer veículo com rodas, e isso não abre espaço pra dúvidas. Assim que você recebe seu produto, junto com ele você recebe dois ímãs de neodímio (imagem na pagina 3). Cole estes ímãs na sua roda de forma que em que cada um fique em cada extremo da roda. A posição da roda é apenas uma sugestão de uso, os ímãs também podem ser presos ao cubo ou a outras partes da roda e até mesmo no eixo carda em se tratando de carro. Os ímãs devem ser colados com supercola e a posição deve ser verificada, siga o exemplo do video do qr code



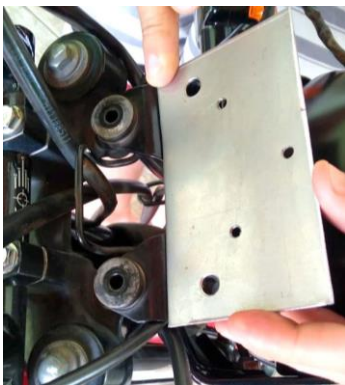
Feito isso, coloque o sensor de ímãs de maneira em que os ímãs passem em frente a ele, assim como na imagem abaixo



INSTALAÇÃO DA CHAPA DE SUPORTE

Para garantir que o seu painel fique firme e bem acabado na sua moto, a streetfighter produz diversas chapas de metal para diversas motos, e muito provavelmente temos a chapa ideal para a sua!

Falamos um pouco sobre as chapas e seu material na pagina 5, e sua instalação é simples, ela já vai com os furos, só parafusar na aranha da sua moto, e ela agora está pronta para receber o seu painel de maneira firme e resistente!



SENSOR DE MARCHAS

Lembre-se que o sensor de marchas é opcional, tendo a opção de desativar essa função no painel para não ficar mostrando as marchas, apenas o ponto morto.

É também muito bom lembrar que a instalação do sensor de marchas é uma segunda instalação. Ou seja, mais trabalho.

A instalação dele é bem simples, são dois sensores. Um sensor vai reconhecer a marcha quando sobe, e o outro quando descer. No pedal de marchas vai um imã, este imã quando passa próximo ao sensor, o faz reconhecer que está subindo ou descendo as marchas

Então fique atento para colocar o sensor na posição correta, pois se o pedal passar duas vezes pelo sensor numa única passada de marchas, ele vai contar duas vezes



ESQUEMA ELÉTRICO

Aqui é onde fazemos as ligações dos fios do painel, pelo fato do painel ser universal, não temos como mandar com um conector pronto para cada moto, mas é extremamente simples organizar os fios e colocar tudo pra funcionar, ao lado tem um vídeo que ensina como organizar os fios sem precisar cortá-los. Veja o vídeo, é extremamente útil



PRETO

Energia principal Positivo (chave)

AZUL COM LISTRA BRANCA

Conta giros..... Bobina

AZUL

Farol Alto Positivo

LARANJA

Seta *Esquerda* Positivo

AMARELO E BRANCO

Combustível Resistência (sensor de combust.)

CONECTOR DO SENSOR DE VELOCIDADE

Marrom/branco..... velocidade (do sensor)

Amarelo Positivo (5v)

Verde Terra

MARCHAS

Descer a marcha Azul com Amarelo (sensor)

Sobe a marchaVermelho/Branco(sensor)

Neutro Verde/Vermelho.....Terra

VERDE

Aterramento Terra

VERMELHO

Positivo da Bateria Positivo

CINZA COM LISTRA VERMELHA

Temperatura da água Terra (resistência)

AZUL CLARO

Seta *direita*..... positivo

ROSA

Luz da Injeção Terra (EFI)

BOTÕES DE CONFIGURAÇÃO

Aterramento comum..... Terra

Botão 1(Marrom/Amarela)..... Terra

Botão 2(Branco/Azul)..... Terra

VERDE COM VERMELHO

Luz de ABS.....Terra

CONFIGURANDO SEU PAINEL

O painel café racer tem uma particularidade, os botões dele são separados para que ele tenha um visual mais limpo.

No video do QR code mostra como instalar perfeitamente os botões.

Na próxima página (10) também ensinamos como colocar os botões. Para que fique bem claro, mas mesmo assim recomendamos que assista o vídeo.

Agora que tudo já está no lugar, é só configurar seu painel, colocar nele informações sobre o seu veículo para que o painel possa passar informações com precisão pra você

Precisa saber o tamanho da roda para poder marcar a velocidade

Precisa saber dados da sua boia de combustível para poder marcar o combustível

Precisa saber quantos quilômetros sua moto já rodou para poder continuar marcando

E por aí vai

Então aqui vamos te ensinar como passar estas informações para o seu painel, e caso não tenha essa informação, como adquiri-la

Nota importante:

QUANDO LEVAR A UM INSTALADOR, TENHA EM MENTE QUE A FUNÇÃO DELE É INSTALAR O PAINEL, OU SEJA, FAZER FUNCIONAR.

NÃO SE PREOCUPE SE O PAINEL ESTIVER MARCANDO ERRADO, A FUNÇÃO DO INSTALADOR É APENAS INSTALAR, PARA AJUSTAR, CONTE COM O VÍDEO ABAIXO E SE PRECISAR DE AJUDA, CHAME NOSSO SETOR PÓS VENDAS.



INSTALAÇÃO DOS BOTÕES

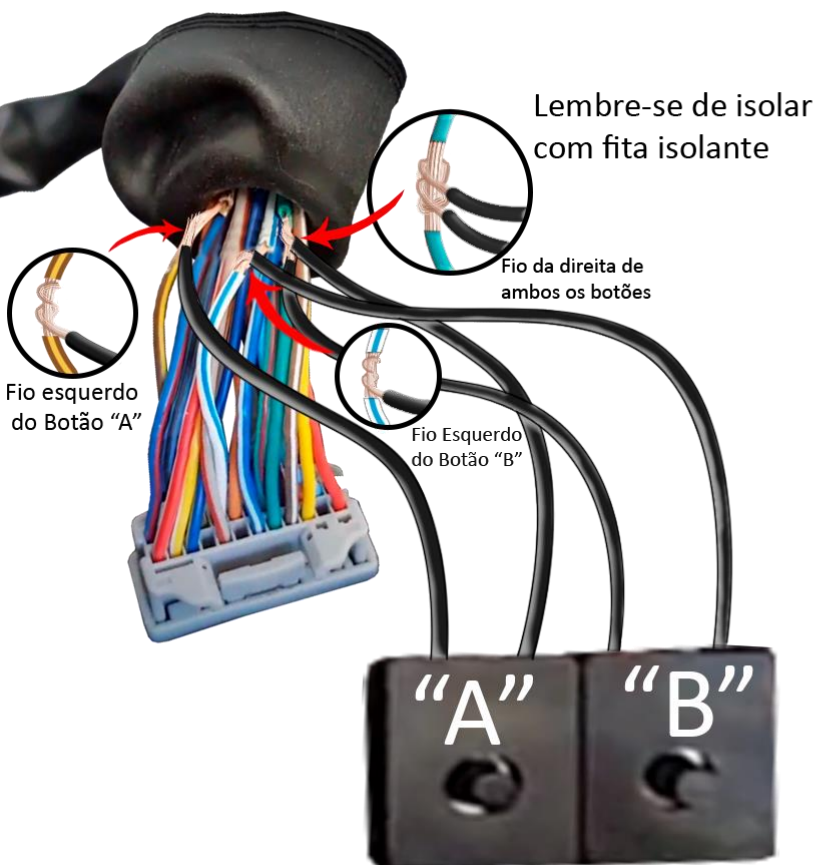
Como citamos na pagina anterior, o painel Cafe Racer tem a particularidade de ter os botões escondidos, que você pode instalar aonde bem desejar, ou até mesmo tirar após a instalação.

Para instalar, os vamos nomear os botões como “A” e “B”, ambos os botões são iguais, o que vai diferencia-los é o fio onde é instalado.

Vamos chamar de botão “A” o botão ligado ao fio amarelo com marrom e o botão “B” ligado ao fio Branco com Azul.

Ambos os botões vão ter um dos fios ligado ao fio verde (terra).

Siga o esquema abaixo e após isso, pode prosseguir a instalação.



Botão “A” = Fio marrom/amarelo e Verde

Botão “B” = Fio Azul/ Branco e Verde

Ambos os botões vão ter um dos fios ligados ao fio verde (terra)

CIRCUNFERENCIA

Mantenha os dois botões pressionados para acessar o menu de configurações a primeira tela de configurações é a de Circunferência, nela você diz ao painel o tamanho da sua roda



O botão "A" do seu painel te permite escolher as casas decimais, o botão "B" adiciona +1 no valor atual, permitindo assim colocar qualquer valor no seu painel

Para o cálculo utilize os valores descritos na lateral do seu pneu

Para fazer o cálculo use a nossa calculadora

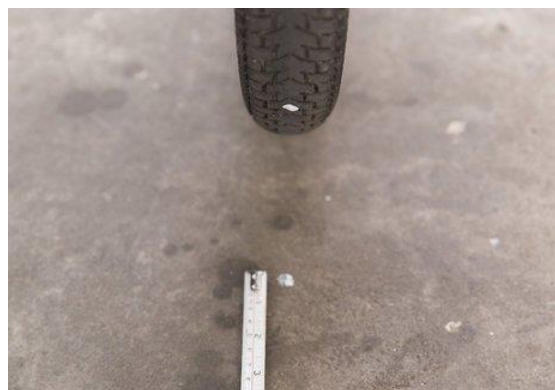
em casos de motos de baixa cilindrada (como CG e YBR) Alguns fabricantes usam referencias como 2.75- 18 42p

São comumente usados em motos como CG, onde o 18 é a medida do aro

Esse tipo de pneu normalmente tem 90mm de largura, 90mm de altura e no caso citado acima, 18 polegadas como tamanho da roda

Se o seu pneu for uma medida como esse padrão temos um método simples para descobrir a sua circunferência:

Acrescente um ponto de tinta fresca na linha central do pneu. Com cuidado, empurre a Moto em linha reta por pelo menos dois giros para que duas ou três marcas de tinta fiquem bem definidas no chão. A seguir, para descobrir a circunferência do pneu, meça o chão do primeiro ponto de tinta ao próximo.



Ajustada a circunferência, pressione o botão de cima e segure até acessar o próximo menu

UNIDADES DE MEDIDA

Nesta tela simples, você pode escolher a unidade de medida em que seu painel marca sua velocidade

Apertando o botão de baixo, você pode escolher entre Km/h (quilômetros) e Mp/h (Milhas)

O sistema utilizado no Brasil é o Métrico, (para velocidade, Quilômetros por hora) nos estados unidos, o sistema utilizado é o imperial (para velocidade, Milhas por hora)

Após escolher sua unidade de medida, pressione o botão de cima até prosseguir para o próximo menu.



PULSOS

Nesta configuração, você está informando ao seu painel qual sensor de velocidade está utilizando

Aperte o botão "B" para alterar o valor de pulsos

No caso do nosso sensor tamborzinho (o qual mandamos para clientes com motos que possuem cabo de velocidade vindo da roda) você deve colocar 5 pulsos, no caso do sensor de Imãs, você deve colocar um número de pulsos igual ao número de imãs que foi colocado na roda da sua moto, nós da streetfighter moto parts te enviamos dois imãs, que são suficientes para a sua moto marcar a velocidade. Logo, 2 imãs, 2 pulsos

Após colocar o valor desejado, aperte e segure o botão de cima para ir para a próxima configuração.



AJUSTE DE RPM

Agora é a hora de ajustar o seu medidor de RPM (rotações por minuto, também conhecido como conta-giros ou tacômetro)

No canto inferior direito aparecerá um valor (1, 2, 4, 8, :2, :4)

Você pode descobrir o valor ideal para a sua moto testando.



ODÔMETRO

Esta é a quilometragem total da sua moto, aqui você deve colocar um valor superior ao que tinha no seu painel antigo. Está é um grande diferencial dos painéis street fighter para a concorrência, outros painéis não possuem essa configuração, e caso um dia a moto precise passar por uma vistoria, ela pode não ser aprovada por estar com a quilometragem adulterada

Para escolher a casa decimal, aperte o botão "A", e aperte o botão "B" para alterar o valor (adciona +1)



COMBUSTÍVEL

Este é mais um dos pontos onde o painel brilha, ele marca o combustível em qualquer veículo.

Nesta configuração, vai aparecer um valor que vai de 1 a 13, você deve testar na sua moto qual a configuração ideal para a sua boia, até o valor que aparece no seu painel de fato corresponde a quantidade de combustível que tem no tanque.



GARANTIA

O painel conta com a garantia de fábrica por 90 dias ou 3 meses, a garantia é anulada em caso de violação do produto ou dano físico do mesmo.

Cabos cortados não implicam na perda da garantia, mas anula a possibilidade da DEVOLUÇÃO do produto, ou seja, se você comprou o produto e cortou os cabos para instalar, a garantia continua válida, mas em caso de arrependimento pela compra, não será possível, pois o produto já não serve mais para venda

Em caso de defeito, o painel deverá ser enviado para a StreetFighter para a análise, somente depois da análise será possível verificar se se trata de um defeito ou era simplesmente erro na configuração

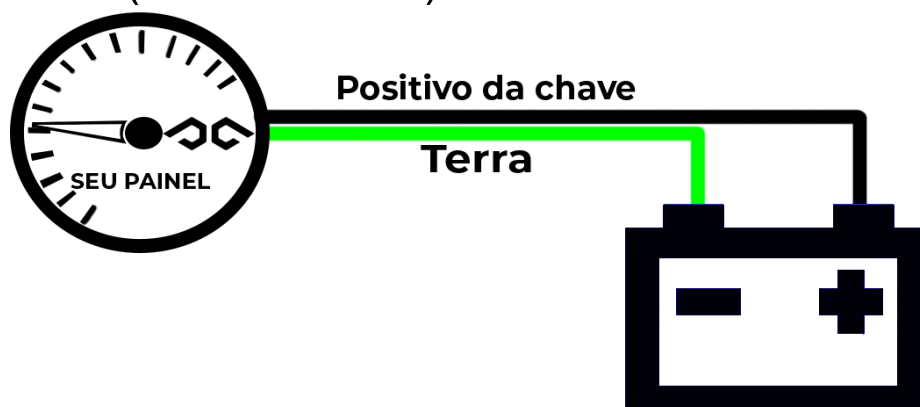
Não se esqueça, a StreetFighter tem uma equipe técnica pronta para ajudar nas configurações, em quase todos os casos que nos são passados, a reclamação do possível defeito pode ser resolvida com um simples ajuste, sem a necessidade de enviar para troca.

Se a Street Fighter detectar um defeito de fabricação, a postagem fica por conta da Street Fighter, caso não haja defeito algum, os custos são por conta do cliente

Política de devolução

A Street Fighter aceita a devolução do produto em até 7 dias após o recebimento do mesmo pelo cliente, vale a data do registro postal (data informada pelos correios que a entrega foi efetuada) ou data da entrega física

NÃO SERÁ ACEITA DEVOLUÇÃO DO PRODUTO COM MAU USO, FIOS CORTADOS OU ARRANHÕES (DANOS EM GERAL).



VOCÊ SABIA QUE A STREET FIGHTER TEM UM INSTA DEDICADO AOS CLIENTES?



AQUI VOCÊ PARTICIPA, MANDA FOTOS E CURTE OS STATUS DOS OUTROS CLIENTES!
O LEGAL MESMO É A GALERA TODA PARTICIPAR.
JÁ PENSOU SEU CARRO OU MOTO APARECENDO LÁ?



@Streetfightermoto

TEVE ALGUMA DÚVIDA?
ENTRE EM CONTATO COM O SUPORTE PÓS VENDAS



(31) 99559-7337



Pós vendas

SE INSCREVA NO NOSSO CANAL NO YOU TUBE E VEJA SUA MOTO POR LÁ TAMBÉM!



JÁ REPAROU QUE NOSO YOUTUBE É FEITO APENAS COM MOTOS DE CLIENTES? QUER VER A SUA LÁ? NOS MANDE VIDEOS NESSE WHATSAPP E LOGO VERÁ A SUA MOTO OU CARRO NO CANAL TAMBÉM



Street Fighter
Moto Brasil

LISTA DE INSTALADORES CADASTRADOS



O SERVIÇO DE INSTALADORES É UMA CORTESIA DA STREET FIGHTER, NÃO MANTEMOS VÍNCULOS COMERCIAIS, NÃO LUCRAMOS E NEM SOMOS RESPONSÁVEIS POR ELES, SÃO APENAS PROFISSIONAIS QUE JÁ CONHECEM O NOSSO PRODUTO. CASO VOCÊ TENHA INTERESSE EM ENTRAR PARA ESSA LISTA, ENTRE EM CONTATO CONOSCO.



ENCONTRE
SEU INSTALADOR